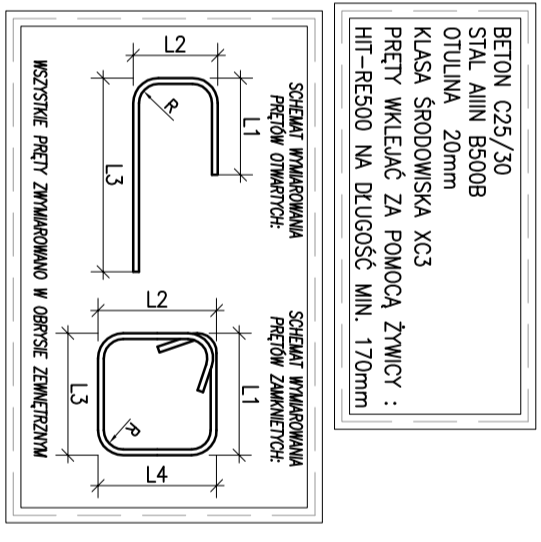


- Uwagi:
1. POZIOMY I WYMIARY SPRAWDZIĆ NA BUDOWIE.
 2. HIERARCHIZACJA WAŻNOŚCI DOKUMENTACJI:
 - PROJEKT ARCHYTEKTONICZNY,
 - PROJEKT KONSTRUKCYJNY,
 - PROJEKTY POZOSTALYCH BRANŻ.
 3. ROZPATRYWAĆ ŁĄCZNIE Z PROJEKTEM ARCHYTEKTONICZNYM.
 4. WSZYSTKIE WYMIARY PODAĆ W CENTYMETRACH.
 5. ŚCIANY NIENOSIŁE ODWALATOWAĆ OD ELEMENTÓW KONSTRUKCYJNYCH.
 6. SPOSÓB ZABEZPIECZENIA PRZECIWPOROZOWEGO ORAZ ANTYKOROZYJNEGO WC WYTYCZNYCH.
 7. ZAMIESZCZYŃ W OPISIE TECHNICZNYM PROJEKTU BUDOWLANEGO, PROJEKTÓW BRANŻOWYCH.
 8. PRZED BUDOWANIEM OSADZIĆ ELEMENTY INSTALACJI W ELEMENTACH KONSTRUKCYJNYCH.
 9. RYSUNEK ROZPATRYWAĆ WRAZ Z RYSUNKAMI ELEMENTÓW DOCHODZĄCYCH.
 10. WYMIARY PRĘTÓW ZBROJENIOWYCH PODAĆ PO ZEWNĘTRZNYM OBRYSIE (PO ZEWNĘTRZNEJ KRAWĘDZI GEJCIA).



| Poz. | # | Stal | Długość (cm) | ogółem | Długość teoretyczna (m) | | | | Schemat (cm) |
|---|----|---------|--------------|--------|-------------------------|---------|--------|------|--------------|
| | | | | | # 8 | # 10 | # 12 | # 16 | |
| 1 | 8 | A-IIIIN | 62,0 | 11 | 6,82 | | | | 170 |
| 2 | 12 | A-IIIIN | 170,0 | 5 | | | | 8,50 | 170 |
| 3 | 8 | A-IIIIN | 243,0 | 15 | 36,45 | | | | 170 |
| 4 | 8 | A-IIIIN | 190,0 | 15 | 28,50 | | | | 170 |
| 5 | 8 | A-IIIIN | 108,0 | 13 | 14,04 | | | | 170 |
| 6 | 8 | A-IIIIN | 167,0 | 26 | 43,42 | | | | 170 |
| 7 | 10 | A-IIIIN | 142,0 | 13 | | 18,46 | | | 170 |
| 8 | 8 | A-IIIIN | 105,0 | 15 | 15,75 | | | | 170 |
| 9 | 6 | A-IIIIN | 160,0 | 5 | 8,00 | | | | 170 |
| 10 | 8 | A-IIIIN | 108,0 | 84 | 90,72 | | | | 170 |
| 11 | 12 | A-IIIIN | 295,0 | 49 | | 144,35 | | | 170 |
| 12 | 8 | A-IIIIN | 98,0 | 48 | 47,04 | | | | 170 |
| 13 | 12 | A-IIIIN | 350,0 | 9 | | 31,50 | | | 170 |
| 14 | 10 | A-IIIIN | 609,0 | 11 | 66,99 | | | | 170 |
| 15 | 10 | A-IIIIN | 197,0 | 11 | 21,67 | | | | 170 |
| 16 | 10 | A-IIIIN | 255,0 | 11 | 28,05 | | | | 170 |
| 17 | 10 | A-IIIIN | 128,0 | 11 | 14,08 | | | | 170 |
| 18 | 6 | A-IIIIN | 120,0 | 115 | 138,00 | | | | 170 |
| 19 | 10 | A-IIIIN | 260,0 | 18 | 46,80 | | | | 170 |
| 20 | 10 | A-IIIIN | 731,0 | 11 | 80,41 | | | | 170 |
| 21 | 10 | A-IIIIN | 200,0 | 11 | 22,00 | | | | 170 |
| 22 | 10 | A-IIIIN | 390,0 | 11 | 41,80 | | | | 170 |
| 23 | 10 | A-IIIIN | 140,0 | 11 | 15,40 | | | | 170 |
| 24 | 10 | A-IIIIN | 165,0 | 11 | 18,15 | | | | 170 |
| 25 | 10 | A-IIIIN | 290,0 | 22 | 63,80 | | | | 170 |
| 26 | 8 | A-IIIIN | 138,0 | 22 | 30,36 | | | | 170 |
| 27 | 8 | A-IIIIN | 78,0 | 17 | 17,16 | | | | 170 |
| 28 | 8 | A-IIIIN | 136,0 | 17 | 23,12 | | | | 170 |
| 29 | 12 | A-IIIIN | 360,0 | 7 | | 25,20 | | | 170 |
| 30 | 10 | A-IIIIN | 299,0 | 25 | 74,75 | | | | 170 |
| 31 | 10 | A-IIIIN | 653,0 | 12 | 78,36 | | | | 170 |
| 32 | 10 | A-IIIIN | 325,0 | 25 | 81,25 | | | | 170 |
| 33 | 10 | A-IIIIN | 155,0 | 12 | 18,60 | | | | 170 |
| 34 | 10 | A-IIIIN | 107,0 | 40 | 42,80 | | | | 170 |
| 35 | 10 | A-IIIIN | 199,0 | 50 | 99,50 | | | | 170 |
| 36 | 10 | A-IIIIN | 120,0 | 12 | 14,40 | | | | 170 |
| 37 | 10 | A-IIIIN | 285,0 | 12 | 34,20 | | | | 170 |
| 38 | 10 | A-IIIIN | 110,0 | 36 | 39,60 | | | | 170 |
| 39 | 10 | A-IIIIN | 555,0 | 12 | 66,60 | | | | 170 |
| 40 | 10 | A-IIIIN | 275,0 | 12 | 33,00 | | | | 170 |
| 41 | 10 | A-IIIIN | 115,0 | 12 | 13,80 | | | | 170 |
| 42 | 10 | A-IIIIN | 295,0 | 12 | 34,20 | | | | 170 |
| 43 | 10 | A-IIIIN | 141,0 | 12 | 16,92 | | | | 170 |
| 44 | 10 | A-IIIIN | 479,0 | 12 | 57,48 | | | | 170 |
| 45 | 10 | A-IIIIN | 245,0 | 12 | 29,40 | | | | 170 |
| 46 | 10 | A-IIIIN | 265,0 | 30 | 79,50 | | | | 170 |
| 47 | 10 | A-IIIIN | 295,0 | 34 | 100,30 | | | | 170 |
| 48 | 8 | A-IIIIN | 265,0 | 38 | 100,70 | | | | 170 |
| 49 | 10 | A-IIIIN | 259,0 | 12 | 31,08 | | | | 170 |
| 50 | 10 | A-IIIIN | 200,0 | 12 | 24,00 | | | | 170 |
| Długość wg średnic (m) | | | | 146,00 | 454,08 | 140,35 | 209,75 | | |
| Masa 1 m pręta (kg/m) | | | | 0,22 | 0,40 | 0,62 | 0,89 | | |
| Masa teoretyczna (kg) | | | | 32,41 | 179,36 | 868,33 | 186,26 | | |
| Masa teoretyczna wg gęstości stali (kg) | | | | | | 1266,37 | | | |
| Ogółem (kg) | | | | | | 1266,37 | | | |

BIURO KONSTRUKCYJNE KAROL KACZMAREK
ul. Abp. Fejlskiego 21/24
31-236 Kraków
Nr: 99-137-99-17
tel./fax (12) 652-51-44
nrz. 48
kom. 606-02-94

Temat opracowania:
MADBUDOWA TRZECIEJ KONDYGNACJI
ISTNIEJĄCEGO BUDYNKU PRODUKCYJNO-
MAGAZYNOWEGO Z PRZEZNACZENIEM NA
MONTAŻ OSPRZĘTU ELEKTROMONTAŻOWEGO

Adres inwestycji:
Dz. nr. 4856, 4854/1, 4848/5
Wola Rzędzińska,
Gmina Tarnów

Inwestor:
TARNOWSKIE ZAKŁADY OSPRZĘTU
ELEKTRYCZNEGO "TAREL" SP. Z O.O.
33-150 Wola Rzędzińska 297a

Autoryzacja opracowania:
Główny projektant:
mgr inż. Karol Kaczmarek
mgr inż. Jakub Cabaj
mgr inż. Dawid Dudek

Uwagi:

Opracowanie:
Inż. Agnieszka Wójcik
mgr inż. Jakub Cabaj
mgr inż. Dawid Dudek

Branża: KONSTRUKCJA
Etap: PROJEKT WYKONAWCZY

Typu rysunku:
RYSUNEK SZALUNKOWO -
ZBROJENIOWY SCHODÓW.

DATA: PAŹDZIERNIK 2014
SKALA: 1:50
NR RYSUNKU: K-03

AutCAD 2010 Nr. 352 - 42376729